

TRANSPALETA ELÉCTRICA

EPT20-18EA
1.8 T

Transpaleta de reparto: la transpaleta solución de última milla
Personalizada para el manejo de medio palé, en muelles traseros
de camiones

Empresas de aplicación: Correo, bebidas, comida, venta al por menor,
tiendas, etc





Características				
1.1	Fabricante			EP
1.2	Modelo			EPT20-18EA
1.3	Motor			Eléctrico
1.4	Manipulación			Acompañante
1.5	Capacidad de carga	Q (kg)	lb.	1800
1.6	Distancia al centro de gravedad de la carga	c (mm)	in.	600
1.7	Distancia a la carga	x (mm)	in.	945
1.9	Distancia entre ejes	y (mm)	in.	1270
Pesos				
2.1	Peso (incluida batería)	Kg	lb.	285
2.2	Peso por eje con carga, parte trasera/delantera	Kg	lb.	770/1315
2.3	Peso por eje sin carga, parte trasera/delantera	Kg	lb.	230/55
Ruedas				
3.1	Tipo de rueda			PU/PU
3.2	Tamaño de rueda, lado operario (diámetro x ancho)	mm	in.	φ 230x75
3.3	Tamaño de rueda, lado de la carga (diámetro x ancho)	mm	in.	φ 74x88 /φ 80x60
3.4	Ruedas estabilizadoras (diámetro x ancho)	mm	in.	φ 85x48
3.5	Número de ruedas, lado operador/carga (x= ruedas de tracción)	mm	in.	1x + 2/2 /1x + 2/4
3.6	Ancho de vía, delante	b ₁₀ (mm)	in.	435
3.7	Ancho de vía, detrás	b ₁₁ (mm)	in.	390/495/535
Dimensiones				
4.4	Elevación	h ₃ (mm)	in.	115
4.9	Altura de barra timón en posición de marcha mín./máx.	h ₁₄ (mm)	in.	715/1200
4.15	Altura con las horquillas bajadas	h ₁₃ (mm)	in.	85
4.19	Largo total	l ₁ (mm)	in.	1625
4.20	Largo sin horquillas	l ₂ (mm)	in.	475
4.21	Ancho total	b ₁ /b ₂ (mm)	in.	645
4.22	Dimensiones de la horquilla	s/e/l (mm)	in.	50x150x1150
4.25	Ancho exterior sobre horquillas	b ₅ (mm)	in.	540/645/685
4.32	Margen con el suelo, centro distancia entre ejes	m ₂ (mm)	in.	35
4.34.1	Ancho de pasillo con palet de 1000×1200 transversal	Ast (mm)	in.	1720
4.34.2	Ancho de pasillo con palet de 800×1200 longitudinal	Ast (mm)	in.	1920
4.35	Radio de giro	Wa (mm)	in.	1465
Funcionamiento				
5.1	Velocidad de marcha con carga/sin carga	km/h	mph	5.5/6.0
5.2	Velocidad de elevación con carga/sin carga	m/s	fpm	0.051/0.060
5.3	Velocidad de descenso con carga/sin carga	m/s	fpm	0.032/0.039
5.8	Capacidad máxima de rampa, con carga/sin carga	%		6/16
5.10	Freno de servicio			Electromagnético
Motor Eléctrico				
6.1	Potencia (S2 60 min.)	kW	hp	1.1
6.2	Potencia del motor de elevación (S3 15%)	kW	hp	0.84
6.3	Tamaño máximo de la batería	mm	in.	269x182x300
6.4	Batería voltaje/capacidad K20	V/Ah		2x 12/85
6.5	Peso de la batería	Kg	lb.	25x2
Otros				
8.1	Tipo de mando de tracción			AC
10.5	Tipo de dirección			Mecánica
10.7	Nivel de ruido	dB(A)		74

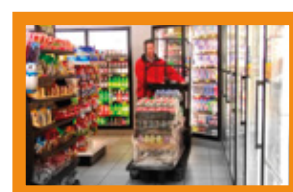
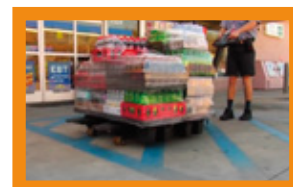
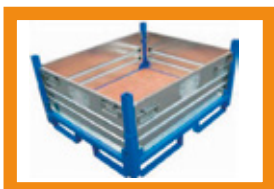
Datos técnicos según VDI 2198

- Las especificaciones de la tabla son sólo para modelos estándar. Si necesita más información, contacte con nosotros.
- Estas especificaciones están sujetas a cambios sin previo aviso.



OPCIONES

	EPT20-18EA
Longitud de la horquilla	850/915/1000/1150/1185/1220/1300/1450 mm
Altura con las horquillas bajadas	85 mm
Rueda de tracción	Goma
Rueda estabilizadora	•
Batería de alta capacidad	60Ah/85Ah/120Ah
Preparación frigo	•
Indicador de batería con horómetro	•
Sistema de relleno automático	•
Respaldo especial	1220 mm (48in)/1520 mm (60in)



- La primera del mundo para cargar medios palets
- Manejo perfecto de alta tracción, en interior y exterior
- Tiempo de funcionamiento prolongado de la batería, opción de instalación de batería más grande, manejo de trabajo durante todo el día
- Pequeño radio de giro, excelente maniobrabilidad en el interior de camiones
- Cargador incorporado que facilita la carga
- Solución personalizada disponible

